

Mode d'emploi

F

Dôme jour/nuit 1/3"

VKCD-1327WFM/MF, VKCD-1327WSM/MF



Sommaire

1. Consignes de sécurité	3
2. Description générale	4
3. Description des pièces	5
3.1 Branchement vidéo et alimentation	5
3.2 Montage en surface	6
3.3 Montage encastrable.....	7
4. Dépannage.....	8
5. Caractéristiques techniques	9
6. Croquis	11

Ⓓ Betriebsanleitung

ⒼⒷ Installation and Operating Instructions

Ⓕ Mode d'emploi

Ⓔ Instrucciones de manejo



www.videor.com

www.eneo-security.com

1. Consignes de sécurité

- Lisez ces consignes de sécurité et la notice avant de raccorder le système et de la mettre en service.
- Conserver soigneusement le mode d'emploi, il peut vous servir ultérieurement.
- Protéger les caméras contre les infiltrations d'eau et d'humidité qui pourraient endommager durablement les appareils. Si de l'humidité s'était cependant infiltrée, ne jamais mettre les caméras sous tension dans ces conditions et les faire contrôler par un atelier de service après-vente qualifié.
- Ne jamais utiliser le système sans tenir compte des spécifications techniques car cela pourrait détériorer la caméra.
- La caméra ne doit fonctionner que dans une plage de températures de -10°C à +50°C et une humidité de l'air maximale de 90%.
- Pour couper l'alimentation du système, débrancher le câble uniquement au niveau de la prise. Ne jamais tirer directement sur le câble.
- Lors du branchement des câbles, veiller à ce qu'ils ne subissent pas de charge, qu'ils ne soient pas pliés ou endommagés et qu'ils soient protégés contre l'humidité.
- Ne jamais essayer de démonter le module de la caméra du dôme.
- L'appareil ne peut être ouvert que par un personnel de service après-vente qualifié.
Toute intervention d'une personne non habilitée entraînera l'annulation de la garantie.
- La caméra ne doit jamais être dirigée vers le soleil si le diaphragme est ouvert (cela détériorerait le capteur).
- L'installation, la maintenance et les réparations sont réservées à des ateliers agréés.
L'appareil doit être déconnecté du secteur avant d'ouvrir le boîtier.
- En cas de dysfonctionnements, informez-en votre fournisseur.
- N'utiliser que des pièces de rechange et des accessoires d'origine de Videor E. Hartig GmbH.
- Utiliser uniquement des produits d'entretien doux pour nettoyer l'appareil. Ne jamais employer de dissolvant ou d'essence, sous peine de détériorer irrémédiablement la surface.
- Toutes les ouvertures prévues pour le montage au niveau du boîtier doivent être fermées, respectivement étanchéifiées.
- **L'installateur est responsable de la maintenance de l'indice de protection selon les données techniques, par exemple lors de la mise en place des joints et des anneaux compris dans la livraison, lors du calfeutrage des câbles en sortie avec du silicone ou lors de la pose des câbles de façon à ce qu'aucune rigole ne se forme au travers des câbles.**
- **Lors du montage, il est impératif de veiller à ce que les garnitures existantes soient placées correctement et ne glissent pas pendant le montage. Les garnitures endommagées ne doivent plus être utilisées.**

**REMARQUE: Cet équipement appartient à la classe A.
Il peut provoquer des dysfonctionnements dans les
bâtiments d'habitation; dans ce cas, l'utilisateur est tenu
de mettre en oeuvre, le cas échéant, les mesures
appropriées et d'en assumer le coût.**

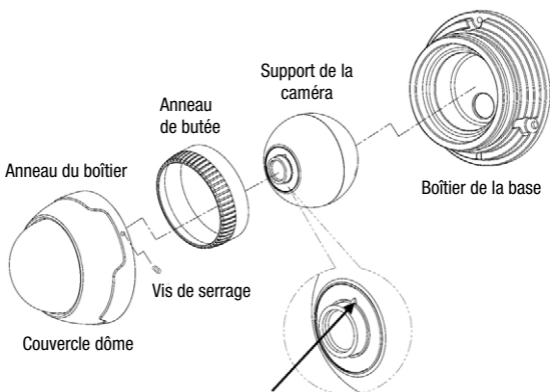
2. Description générale

- Version encastrable pour plafond et mural (**VKCD-1327WFM/MF, N° d'article 92289**)
Pour montage mural et plafond (**VKCD-1327WSM/MF, N° d'article 92291**)
- Anti-vandalisme
- Caméra carte couleur/NB 1/3"; Super HAD CCD
- Objectif F2,0/3,7mm
- Résolution horizontale: 540 lignes TV
- Obturateur électronique linéaire (ESC)
- Traitement du signal numérique (DSP)
- Correction de contre-jour (BLC)
- Balance des blancs automatique (ATW)
- Boîtier d'aluminium blanc
- Coupole claire, 57mm
- Facile d'installation en intérieur/extérieur, IP66

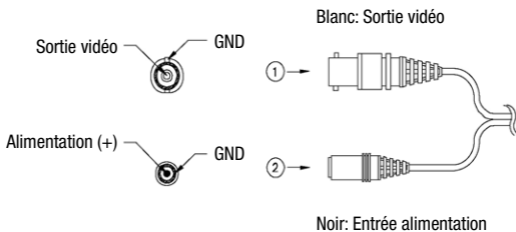
Contenu de livraison

- 1x Dôme couleur
- 3x Vis d'installation
- 1x Câble de connexion (vidéo et alimentation)
- 1x Gabarit de perçage pour version encastrable (**VKCD-1327WFM/MF, N° d'article 92289**)
- 1x Clé alêne
- 1x Notice d'emploi et de montage

3. Description des pièces

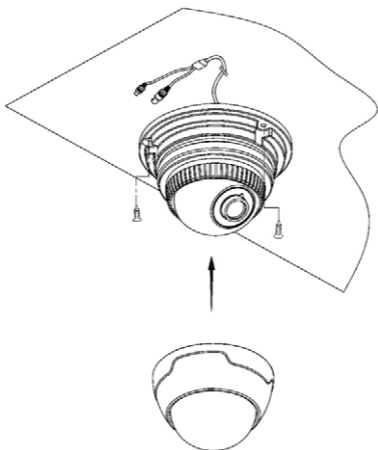


3.1 Branchement vidéo et alimentation



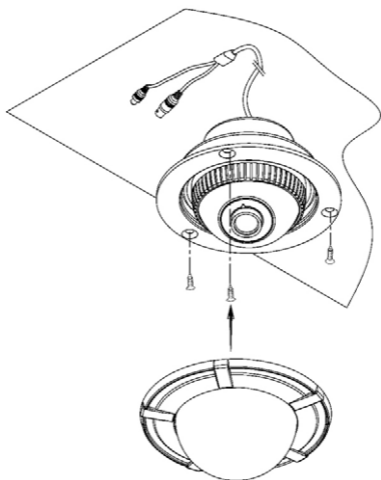
3.2 Montage en surface

1. Fixez le boîtier de la base à l'emplacement voulu à l'aide des vis fournies.
2. Ajustez la scène voulue en tournant et déplaçant le support de la camera et en le fixant avec un anneau de butée en le tournant manuellement.
3. Placez le couvercle dôme sur le boîtier de la base et tournez-le manuellement dans le sens des aiguilles d'une montre.
4. Pour fixer correctement le couvercle dôme, utilisez une vis de serrage.



3.3 Montage encastrable

1. Fixez l'adhésif pour plafond à l'emplacement voulu pour installer la caméra et faites un trou à cet endroit.
2. Placez le boîtier de la base sur le trou et fixez-le à l'aide des vis fournies.
3. Ajustez la scène voulue en tournant et déplaçant le support de la camera et en le fixant avec un anneau de butée en le tournant manuellement.
4. Placez le couvercle dôme sur le boîtier de la base et tournez-le manuellement dans le sens des aiguilles d'une montre.
5. Pour fixer correctement le couvercle dôme, utilisez une vis de serrage.



4. Dépannage

Problème	Solution possible
Pas de vidéo à l'écran	<ul style="list-style-type: none">• Vérifiez l'alimentation de l'écran et la caméra.• Contrôlez la polarité normale.• Vérifiez le raccord du câble vidéo.
Etalement des couleurs	<ul style="list-style-type: none">• Se produit lorsque la caméra est exposée à une luminosité trop faible ou trop forte.• Il ne s'agit pas d'un dysfonctionnement. Veuillez changer la position de la caméra.
L'image à l'écran est estompée.	<ul style="list-style-type: none">• Regardez si la lentille n'est pas tachée. Si elle est sale, nettoyez-la avec un chiffon doux et propre.• L'image est plus pâle la nuit que le jour. Si le focus n'est pas correct, ajustez-le en journée.
Défilement de barres noires et épaisses, trop de bruit à l'écran.	<ul style="list-style-type: none">• Contrôlez la capacité de l'adaptateur. Si la capacité est inférieure à 300mA, veuillez la faire passer à plus de 300mA.• En cas de bruit excessif, vérifiez le câble coaxial de la vidéo.

5. Caractéristiques techniques

Modèle	VKCD-1327WFM/MF	VKCD-1327WSM/MF
N° d'article	92289	92291
Norme vidéo	PAL	
Système	Jour & nuit	
Dimension du capteur	1/3"	
Capteur	CCD, Sony Super HAD Interline Transfer CCD	
Éléments d'image actifs	440.000, (H) 752 x (V) 582 Pixels	
Synchronisation	Interne	
Rapport signal-bruit	48dB (AGC éteint)	46dB (AGC éteint)
Sensibilité à la lumière (50% de signal vidéo)	0,06 Lux (couleur) par F1,2 (mesurée)	
Résolution horizontale	540 TVL	
Plage de rotation	359°	
Réglage automatique de gain (CAG)	Disponible	
Correction gamma	env. 0,45	
Obturbateur électronique linéaire (ESC)	1/50 ~1/100,000sec.	
Low Speed Shutter	non	
Suppression du bruit numérique (DNR)	non	
Balance des blancs (ATW)	2000 à 8000K, Automatique	
Correction de contre jour	BLC	
Correction d'ouverture (APC)	Horizontale et verticale	
Filtre coupure IR	OLPF (Overlay Low Pass Filter)	
Sorties vidéo	Composite (FBAS), 1Vcc, composite, 75 Ohm, BNC	
Monture objectif	Objectif intégré	
Type de l'objectif	Focale fixe	
Objectif	F2,0 / 3,7mm avec iris fixe	
Focale	3,7 mm	
Angle d'image horizontal	67°	
Commande de l'iris	non	
Distance objet minimale (MOD)	0,1 m	
Pas de filtre	Pas disponible	
Illumination	Pas disponible	
Détecteur d'activité	no	

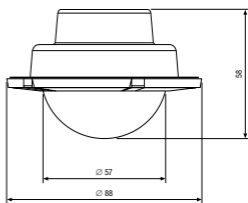
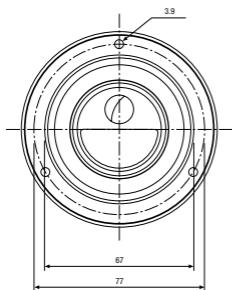
Modèle	VKCD-1327WFM/MF	VKCD-1327WSM/MF
Connexion câble	Video (BNC), entrée 12VDC (fiche creuse femelle)	
Interfaces de commande	non	
Gamme de température (fonctionnement)	-10°C à +50°C	
Chauffage	non	
Indice de protection	IP66, par un montage approprié, suivant les instructions du manuel	
Alimentation	12VDC	
Tension	12VDC (10~15VDC), 12VDC ± 0,5V	
Consommation	Max. 4,0W	
Anti-vandalisme	oui	
Coupole	57mm (2,25"), polycarbonate	
Couleur (coupole)	Claire	
Ajustement caméra	Ajustement sur 3 axes: tête de la caméra 360° / +-45° vert., monté sur fixation pivotante 360°	
Mode de montage	Encastrable, montage mural	Montage plafond, montage mural
Caisson	Pour extérieur	
Matériau de caisson	Aluminium	
Couleur (caisson)	Blanc	
Dimensions	Voir croquis	
Poids	190g	210g
Contenu de la livraison	Caméra, mode d'emploi	
Certificats	CE	

Accessoires en option

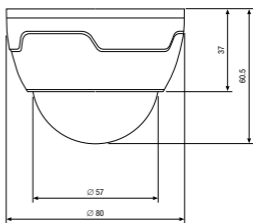
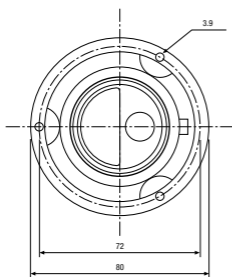
Vous trouverez les accessoires actuels en option sur notre page d'accueil:
www.videor.com

6. Croquis

VKCD-1327WFM/MF (#92289)



VKCD-1327WSM/MF (#92291)



Dimensions: mm



eneo® est une marque propriété de Videor E. Hartig GmbH
Distribution et vente à travers les distributeurs spécialisés.

VIDEOR E. Hartig GmbH
Carl-Zeiss-Straße 8 · 63322 Rödermark/Allemagne
Tel. +49 (0) 6074 / 888-0 · Fax +49 (0) 6074 / 888-100
www.videor.com
www.eneo-security.com



Sous réserve de modifications techniques

© Copyright by VIDEOR E. Hartig GmbH 01/2012